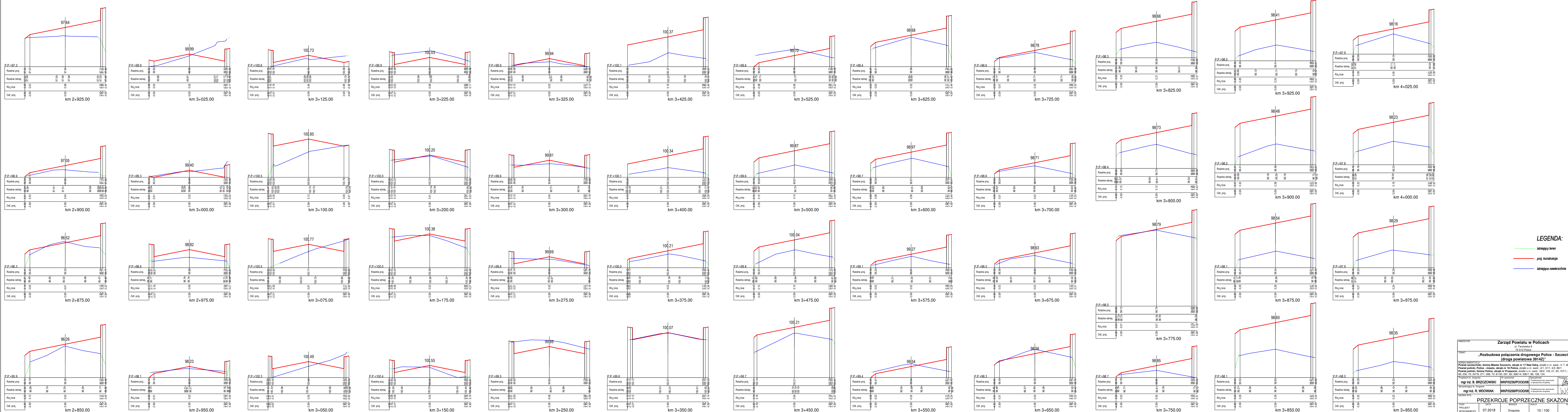


LEGENDA

 istniejący teren

proj. konstrukcja

 Istniejąca nawierzchnia



LEGENDA:

— istniejący teren

— proj. konstrukcja

— istniejąca nawierzchnia

| | | | |
|--|--|---|--------------------------|
| INWESTOR | | Zarząd Powiatu w Policach | |
| | | ul. Tanowska 8 72-010 Polica | |
| TEMAT | | | |
| „Rozbudowa połączenia drogowego Police - Szczecin (droga powiatowa 39142)“ | | | |
| ZAKRES INWESTYCJI | | | |
| Powiat szczeciński, Gmina Miasto Szczecin, obręb nr 17 Nad Odrą, działki o nr. ewid.: 3; 7; 86/2; 12; 17; 23 | | | |
| Powiat policzki, Gmina Police, miasto, obręb nr 18 Police, działki o nr. ewid.: 4; 1; 3; 11; 4; 2; 86/1 | | | |
| Powiat policzki, Gmina Police, obręb nr Przeczki, działki o nr. ewid.: 28; 2; 145; 21; 20; 15; 11; 280; 51; 8; 12; | | | |
| 66; 220; 70; 247; 9; 271; 398; 72; 51; 0; 291; 82; 390; 14; 396/7; 96; 108; 124 | | | |
| Projektant br. drogowy | | mgr inżynier | Specjalność |
| | | | drogowa |
| mgr inż. B. BRZÓZOWSKI | | WKP0230/POOD/08 | (projektowanie drogowie) |
| mgr inż. R. WDOIĄK | | WKP0238/POOD/08 | |
| NAZWA RYS. | | Przebieganie br. z opisaną i skrajnością drogową | |
| PRZESKOCZENIE POPRZECZNE SKAŻONE | | | |
| FAZA | | DATA | BRANŻA |
| PROJEKT | | 07.2018 | Drogiowa |
| WYKONAWCY | | SKALA | NUMER RYS. |
| | | 10 / 100 | 7.2 |