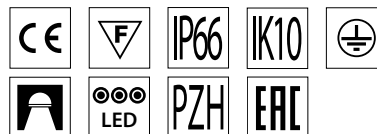




Flash New LED



Oprawa FLASH NEW LED zaprojektowana została z myślą o oświetleniu pomieszczeń wysokich, gdzie najważniejszą kwestią jest uzyskanie jak najlepszej efektywności energetycznej.

Do pojedynczego modułu dodatkowo zamówić należy elementy montażowe. Przykłady:

- wersja nastropowa/zwieszana:
moduł 135W i dodatkowo uchwyt 1x
dwa moduły 135W i uchwyt 2x,
- wersja zwieszana: dodatkowo zawieszenie,
- wersja wpuszczana: moduł 135W i dodatkowo uchwyt 1x, zawieszenie oraz ramka maskująca do sufitów G/K,
- wersja naścienna: moduł 135W i dodatkowo uchwyt ścienny regulowany 1x

Wykonanie: korpus wykonany z profilu aluminiowego w kolorze czarnym, szyba hartowana malowana w kolorze szarym, diody LED COB, odbłyśniki aluminiowe o trzech dostępnych kątach rozsyłu, uchwyt 1x lub 2x stalowy malowany elektrostatycznie w kolorze czarnym, ramka maskująca G/K aluminiowa w kolorze czarnym.

Montaż: nastropowy, zwieszany, wpuszczany, naścienny

Akcesoria: ramka maskująca G/K (wersja wpuszczana), uchwyt 1x lub 2x (wersja natynkowa i zwieszana), uchwyt ścienny regulowany (wersja ścienna), zawieszenie

Zasilanie: 230V

DANE ELEKTRYCZNE

Źródło światła	LED
Rodzaj osprzętu	Zasilacz
Napięcie znamionowe	220 ... 240 V
Zawiera źródło światła	Tak
Rodzaj LED	COB

DANE MECHANICZNE

Rodzaj montażu	Uniwersalny
Materiał obudowy	Aluminium

DANE INFORMACYJNE

Kolor	Czarny
Zakres temperatur pracy	-25 ... 40 °C

CERTYFIKATY I OZNACZENIA

Stopień ochrony (IP)	IP66
Stopień ochrony od góry (IP)	IP66
Odporność uderowa	IK10
Klasa ochronności	I
Ochrona źródła światła	Tak
Klasa energetyczna	A+
CE	Tak
PZH	Tak
EAC	Tak
Klasa przeciwpożarowa „F z dachem”	Tak

DANE ŚWIETLNE

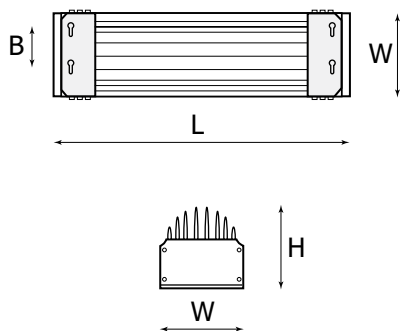
Barwa światła	Biała
Wskaźnik oddawania barw	80
Temperatura barwowa	4000K
Rozsył światła	DI
Klasa oprawy	I
Degradacja diod LED	B10
Spadek strumienia świetlnego w czasie	L90
Żywotność diod LED	> 60000 h
MacAdam	SDCM 3
LLMF - poziom strumienia początkowego po czasie 60 000h	90 %

DANE OPTYCZNE

Raster / przesłona	SH
Kolor klosza/pokrywy	Szary
Materiał klosza	Szkoło przezroczyste

WYKONANIA

Kod	Moc oprawy [W]	Strumień świetlny oprawy [lm]	Skuteczność świetlna oprawy [lm/W]	Kąt rozsyłu [°]	Waga [kg]
PX2063871	128	15000	117	30	5,20
PX2063878	128	15000	117	50	5,20
PX2063885	128	15000	117	70	5,20
PX2063886	166	21000	126	30	6,60
PX2063887	166	21000	126	50	6,60
PX2063888	166	21000	126	70	6,60



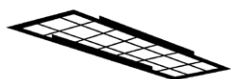
WYMIARY

Kod	L [mm]	W [mm]	H [mm]
PX2063871	610	130	110
PX2063878	610	130	110
PX2063885	610	130	110
PX2063886	720	130	110
PX2063887	720	130	110
PX2063888	720	130	110

L = Długość | W = Szerokość | H = Wysokość / głębokość

AKCESORIA

Klosz



Flash New Led Siatka

PX2063897 IK10; 5x Czarny

PX2063867 IK10; 6x Czarny

Element konstrukcyjny

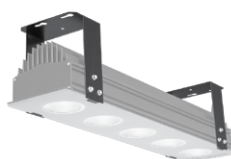


Flash New LED Ramka maskująca

PX2063896 x5 Czarny

PX2063864 x6 Czarny

Element montażowy



Flash New LED Uchwyt 1x

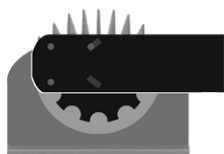
PX2063890 Czarny



Flash New LED Uchwyt 2x regulowany

PX2063893 Czarny

Element montażowy



Flash New LED Uchwyt ścienny regulowany

PX2063899

Czarny

Flash New LED Zawieszenie

PX2063894

Srebro
